

Goliath Funk AlarmZentrale AV-GBA-HUB

Quick Start Guide
V1.0.0



EU-Konformität

Dieses Produkt wurde gemäß den geltenden europäischen Richtlinien entwickelt und geprüft. Es erfüllt die grundlegenden Anforderungen der EU-Richtlinien zur Sicherheit, Gesundheit und zum Umweltschutz.



Hersteller gemäß EU-Richtlinien:
Avaloid GmbH, Otto-Hahn-Str. 9, 40721 Hilden, Deutschland

Deutsch

1 Lieferumfang

2 Aufbau

Nr.	Name	Nr.	Name
1	LED Status Anzeige	6	WLAN Aktivierungsknopf
2	LAN-Kabel-Anschluss	7	Resetknopf
3	—	8	Ein-/Ausschalter
4	Sabotageschalter	9	Rückseitige Abdeckung
5	Stromkabel-Anschluss	—	—

3 Montage

3.1 Einschalten der AlarmZentrale.

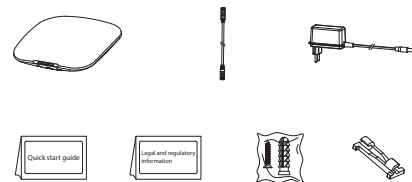
3.2 Hinzufügen der AlarmZentrale zur DMSS-App.

Fügen Sie die Peripheriegeräte zum Hub hinzu.

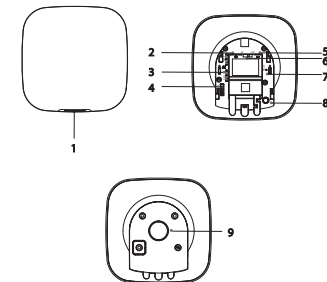
3.3 Installation der AlarmZentrale.

Scannen Sie den QR-Code auf der Verpackung, um das Benutzerhandbuch mit weiteren Informationen zum Gerät und seinen Installationsverfahren zu erhalten.

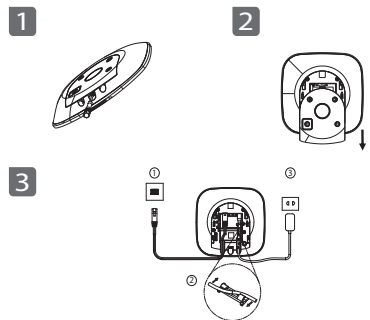
1 Lieferumfang



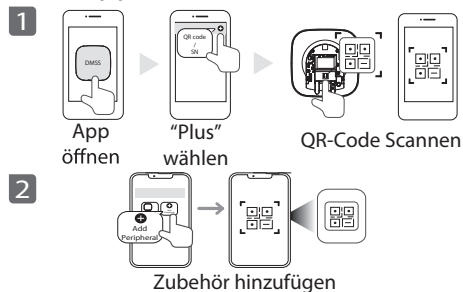
2 Aufbau



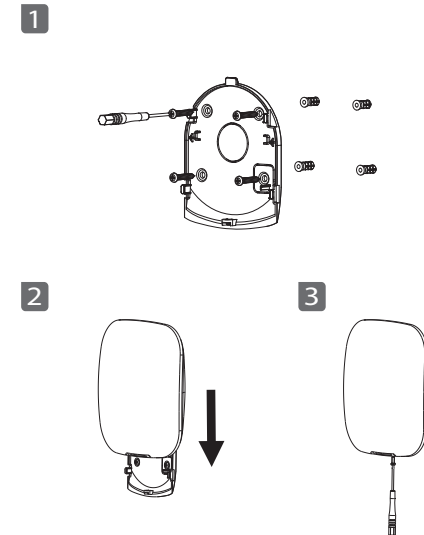
3.1 AlarmZentrale anschließen



3.2 App: DMSS



3.3 Montage



Technische Daten

Frequenzbereiche / Sendeleistung	868,0–868,6 MHz, ≤ 25 mW (EIRP)
Versorgung	DC 12V, 1,5 A
Notstrom	Lithium-Akku, bis 12 h Betrieb
Funkreichweite RF	bis 2.000 m (Freifeld)
Betriebstemperatur/ Luftfeuchtigkeit	-10 °C bis +55 °C / 10–90 % RH
Unterstütztes Zubehör	max. 150 Geräte (u. a. 6 Sirenen, 64 Fernbedienungen, 4 Repeater, 8 Keypads, 8 Bewegungskameras)
Netzwerk	Ethernet (RJ45), Wi-Fi 2,4 GHz (IEEE 802.11 b/g/n, ≤ 20 dBm)
Montage	Nur Innenbereich

WEEE-Hinweis



Dieses Symbol bedeutet, dass Elektro- und Elektronikgeräte nicht über den Hausmüll entsorgt werden dürfen. Bitte geben Sie Altgeräte bei den dafür vorgesehenen Sammelstellen der Kommune oder im Handel ab. Durch die getrennte Sammlung und das Recycling von Altgeräten leisten Sie einen wichtigen Beitrag zum Umweltschutz.

Batterie-Entsorgungshinweis

Dieses Gerät enthält Batterien. Batterien dürfen nicht über den Hausmüll entsorgt werden. Der Endnutzer ist gesetzlich verpflichtet, gebrauchte Batterien an einer geeigneten Sammelstelle abzugeben.

Die Symbole auf den Batterien haben folgende Bedeutung:
Durchgestrichene Mülltonne: Batterie darf nicht in den Hausmüll.
Pb = Batterie enthält mehr als 0,004 Masseprozent Blei.
Cd = Batterie enthält mehr als 0,002 Masseprozent Cadmium.
Hg = Batterie enthält mehr als 0,0005 Masseprozent Quecksilber.

Durch die getrennte Sammlung und das Recycling der Batterien leisten Sie einen wichtigen Beitrag zum Umweltschutz.

English

1 Checklist

2 Structure

No.	Name	No.	Name
1	Indicator	6	AP switch
2	Ethernet cable socket	7	Reset switch
3	Slot for micro SIM 1/2	8	Power switch
4	Tamper switch	9	Back cover
5	Power cable socket	—	—

3 Installation

3.1 Power on the hub.

3.2 Add the hub to the Dolyнк Care and DMSS app.

Add the peripherals to the hub.

3.3 Install the hub.

Scan QR code at the package to receive its user's manual for more information on the device and its installation procedures.

Italiano

1 Lista di controllo

2 Struttura

N. Nome	N. Nome
1 Indicatore	6 Interruttore AP
2 Presa Ethernet	7 Interruttore di reset
3 Slot micro SIM 1 e 2	8 Interruttore di accensione
4 Interruttore anti-manomissione	9 Coperchio posteriore
5 Presa di alimentazione	— —

3 Installazione

- 3.1 Accendere la centralina.**
3.2 Aggiungere la centralina alle app Dolyнк Care e DMSS.
Aggiungi le periferiche alla centralina.
3.3 Installare la centralina.
Scansionare il codice QR sulla confezione per ricevere il manuale utente contenente altre informazioni sul dispositivo e le sue procedure di installazione.

Türkçe

1 Kontrol Listesi

2 Yapı

No. İsim	No. İsim
1 Gösterge	6 AP anahtarı
2 Ethernet kablosu soketi	7 Sıfırlama anahtarı
3 Mikro SIM 1/2 için yuva	8 Güç anahtarı
4 Kurcalama anahtarı	9 Arka kapak
5 Güç kablosu soketi	— —

3 Kurulum

- 3.1 Hub'ı açın.**
3.2 Hub'ı Dolyнк Care ve DMSS uygulamasına ekleyin.
Çevre birimleri hub'a ekleyin.
3.3 Hub'ı kurun.
Cihaz ve kurulum prosedürleri hakkında daha fazla bilgi için kullanım kılavuzunu almak üzere ambalajın üzerindeki QR kodunu tarayın.

Polski

1 Lista elementów

2 Struktura

Nr Nazwa	Nr Nazwa
1 Wskaźnik	6 Przełącznik AP
2 Gniazdo sieci Ethernet	7 Przycisk resetowania
3 Gniazdo do karty micro SIM 1/2	8 Przełącznik zasilania
4 Przełącznik sabotażowy	9 Pokrywa tylna
5 Gniazdo przewodu zasilającego	— —

3 Instalacja

- 3.1 Włącz centralkę.**
3.2 Dodaj centralkę do aplikacji Dolyнк Care i DMSS.
Dodaj urządzenia peryferyjne do koncentratora.
3.3 Instalacja centralki.
Zeskanuj kod QR na opakowaniu, aby otrzymać instrukcję obsługi, w której znajdziesz więcej informacji o urządzeniu i procedurach jego instalacji.

Čeština

1 Obsah balení

2 Struktura

Č. Název	Č. Název
1 Indikátor	6 Spínač AP
2 Zdiřka pro ethernetový kabel	7 Spínač resetování
3 Slot pro kartu micro SIM 1/2	8 Spínač napájení
4 Spínač ochrany proti neoprávněné manipulaci	9 Zadní kryt
5 Zdiřka pro napájecí kabel	— —

3 Montáž

- 3.1 Zapněte hub.**
3.2 Přidejte hub do aplikací Dolyнк Care a DMSS.
Periferní zařízení přidejte do hubu.
3.3 Namontujte hub.
Další informace o zařízení a postupu jeho montáže získáte v návodu k obsluze dostupném po naskenování kódu QR na balení.

Nederlands

1 Controlelijst

2 Structuur

Nr. Naam	Nr. Naam
1 Indicator	6 AP schakelaar
2 Aansluiting voor ethernetkabel	7 Resetschakelaar
3 Sleuf voor micro SIM 1/2	8 Voedingsschakelaar
4 Sabotageschakelaar	9 Achterklepje
5 Aansluiting voor voedingskabel	— —

3 Installatie

- 3.1 Zet de hub aan.**
3.2 Voeg de hub toe aan de Dolyнк Care app en de DMSS app.
Voeg de randapparatuur aan de hub toe.
3.3 Installeer de hub.
Scan de QR code op de verpakking voor de handleiding, met meer informatie over het apparaat en installatieprocedures.

Português

1 Lista de verificação

2 Estrutura

Nº Nome	Nº Nome
1 Indicador	6 Interruptor do AP
2 Tomada de cabo Ethernet	7 Botão de reposição
3 Ranhura para micro SIM 1/2	8 Interruptor de alimentação
4 Interruptor anti-violação	9 Tampa traseira
5 Tomada do cabo de alimentação	— —

3 Instalação

- 3.1 Ligar a central.**
3.2 Adicionar a central à aplicação DoLynк Care e DMSS.
Adicionar os periféricos à central.
3.3 Instalar a central.
Leia o código QR na embalagem para obter o respetivo manual do utilizador para mais informação sobre o dispositivo e as respetivas instruções de instalação.

Français

1 Liste de contrôle

2 Structure

Nº Nom	Nº Nom
1 Voyant	6 Interrupteur AP
2 Prise de câble Ethernet	7 Commutateur de réinitialisation
3 Emplacement pour micro SIM 1/2	8 Bouton d'alimentation
4 Contact Antisabotage	9 Couverture
5 Prise du cordon d'alimentation	— —

3 Installation

- 3.1 Alimentez la Centrale.**
3.2 Ajoutez la Centrale dans l'application Dolyнк Care et DMSS.
Ajouter les périphériques au hub.
3.3 Installez la Centrale.
Scannez le code QR figurant sur le paquet pour obtenir le mode d'emploi et de plus amples informations sur l'appareil et sur les procédures d'installation.

Español(EU)

1 Lista de comprobación

2 Estructura

Núm. Nombre	Núm. Nombre
1 Indicador	6 Interruptor AP
2 Toma del cable Ethernet	7 Botón de reinicio
3 Ranura para Micro SIM 1/2	8 Botón de encendido
4 Interruptor anti-sabotaje	9 Tapa
5 Toma del cable de alimentación	— —

3 Instalación

- 3.1 Encienda la estación base.**
3.2 Añada la estación base a la aplicación Dolyнк Care y DMSS.
Añada los periféricos a la estación base.
3.3 Instale la estación base.
Escanee el código QR del paquete para consultar más información sobre el dispositivo y su procedimiento de instalación en el manual del usuario.